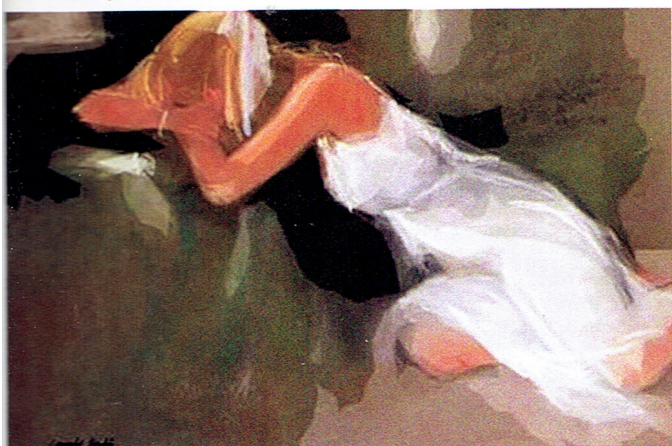




**PEDRO CASTAÑO**  
Ayuntamiento (Sant Fost de Campsentelles)

Pedro Castaño es un artista que siempre está por la innovación artística. Grandes pintores han salido de sus cursos que actualmente están presentando obras de una calidad superior, como las que atesora el pintor.

Ahora, en su pueblo de adopción, le rinden homenaje al «artista de la ciudad» por sus logros y por su trabajo bien hecho. Es pintor de técnicas como el óleo y la acuarela y su temática es siempre el paisaje o la marina, aunque la figura también aparece en muchas de sus telas. Siempre se dice que todo lo que sea homenajear a una persona en vida mejor, pues al menos se disfruta con los suyos, felicidades. **Manuel Alcántara**



**CANALS LLADO**  
Estudio/Taller (Berga)

Obras sobre papel, pequeños formatos, ha presentado Canals Lladó. Y ruptura, aparentemente total, con su obra anterior. Pero no tan total; desde la realidad conforma y configura, y lo ha hecho bien, dejar la realidad latente, como fondo o base para a partir de ella dar rienda al impulso. Sus títulos descubren y aclaran conceptos, ponen de relieve intenciones y sentimientos. Canals Lladó es portador de los conocimientos técnicos necesarios. Se ha liberado, casi, de la forma y ha entrado de lleno, en el reino del color y la realeza de sus sentimientos. **Mario Nicolás**



**FLORIAN STEFAN**  
Cobeña (Barcelona)

*Florian Stefan*

En ellas hace gala de un dibujo muy sólido, lo que le permite construir y componer a la perfección, sin rehuir dificultades. Al contrario, parece complacerse en acumularlas y así nos ofrece vistas de poblaciones, Cadaqués entre ellas, resueltas de manera muy equilibrada, conjugando los blancos de las reservas y consiguiendo un todo armonioso. No soslaya un volumen, una construcción, una ventana. Todo está explicado de manera detallista, jugando con luces y efectos, utilizando una pincelada precisa y poniendo en juego, de manera muy inteligente, el recurso de las reservas, haciendo aparecer los blancos en contraste con las zonas cromáticas envolventes. **Salocin, L.**



**ELENA ROIG**  
Esart (Barcelona)

*Elena Roig*

Intima, sensible, bella, serena y plácida la obra de Elena Roig. Contemplar su entorno, la intimidad de su estudio, de un jardín, y plasmarlo. Simplemente esto.

Extasiarse ante un paisaje y transmitir lo que siente. No es poco. Es difícil lograrlo. Elena Roig lo consigue con una pincelada descriptiva que viste un dibujo preciso; todo en su obra es equilibrio. Ninguna estridencia, todo armonía. Lo suyo va por otros derroteros. Se entrega a su objetivo y lo alcanza. **E. Bofill**